

LOGOTIPO



REDENS'IN[®]

- Blend vetorizado de ativos naturais

*Preenchimento das rugas
de dentro para fora*

Distribuição exclusiva
GERBRAS
QUÍMICA FARMACÉUTICA
Inovação com evolução

Tecnologia
SOLIANCE

Envelhecimento da pele

O envelhecimento é um fenômeno natural e irreversível que afeta todos tecidos.

O principal indício está na redução do tecido adiposo e em alterações na matriz extracelular que levam aos sinais de envelhecimento: rugas, maçã do rosto encovadas, alteração da harmonia facial característica.

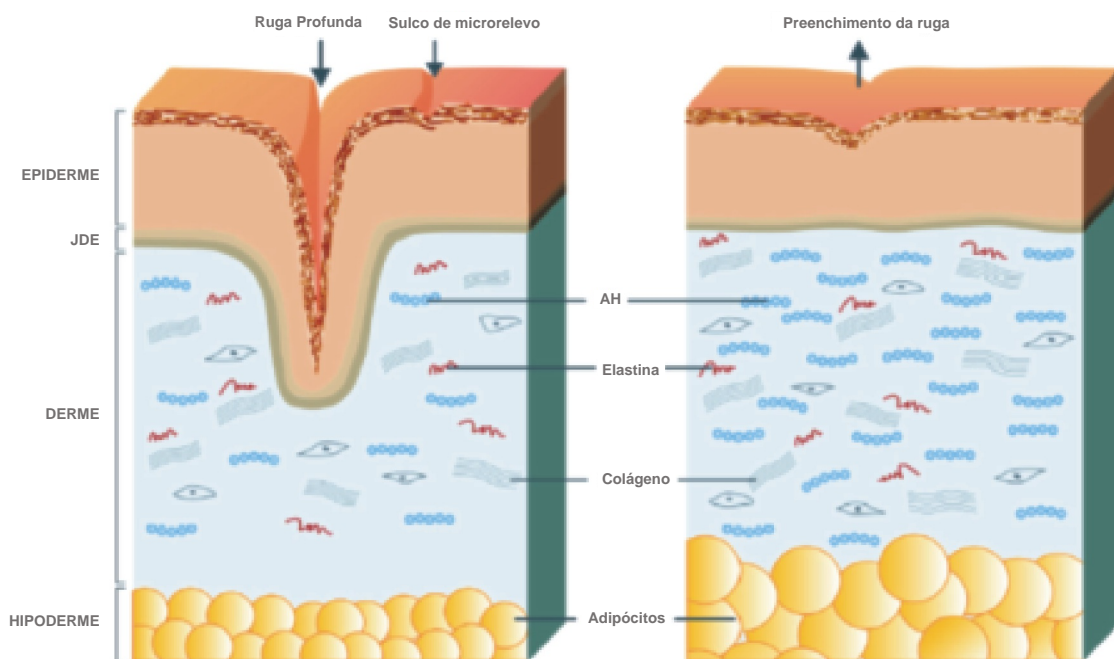
Redens'In

Redens'In é uma sinergia do Ácido Hialurônico(AH) e do extrato de *Commiphora mukul* vetorizado para atingir zonas específicas graças a uma tecnologia patenteada que otimiza sua eficácia.

O Ácido Hialurônico é um polímero de alto peso molecular obtido por processo de biotecnologia baseado em recursos renováveis. O AH é transportado para as camadas profundas da pele e alivia a diminuição do conteúdo de AH devido ao envelhecimento. Ele preenche a pele por efeito mecânico.

O extrato de *Commiphora mukul* é obtido da resina de uma árvore indiana, muito conhecida na medicina Ayurvédica. Ele aumenta o armazenamento de triglicerídeos nos adipócitos, ativando a lipogênese e impedindo a lipólise.

A *Commiphora mukul* preenche a hipoderme por efeito fisiológico.



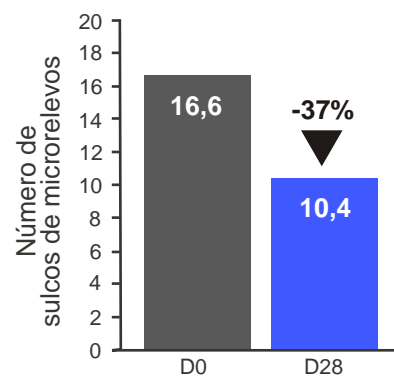
Redens'In é um blend otimizado de dois ingredientes naturais. Seus efeitos estão relacionados tanto com a derme como com a hipoderme com um mecanismo de ação "injection-like". Ao preencher a pele de dentro para fora, **Redens'In** é uma alternativa cosmética real para tecnologias invasivas.

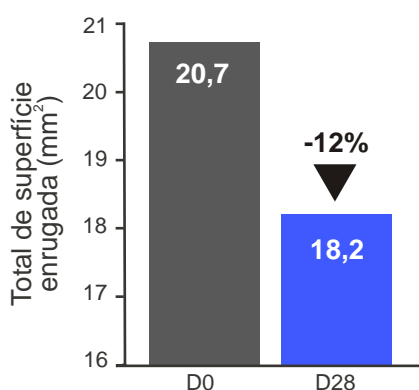
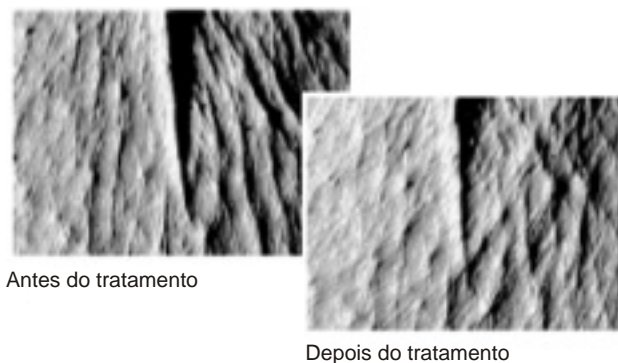
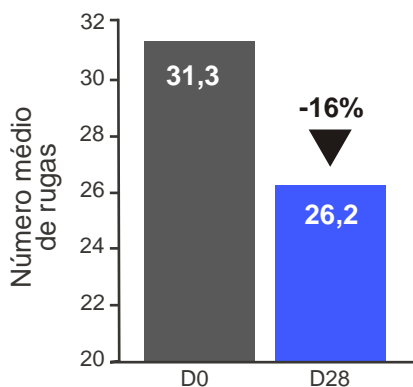
Redens'In faz as rugas desaparecerem (Teste *in vivo*)

21 mulheres, de 45 a 65 anos, aplicaram um creme com **Redens'In** a 2%, na região dos pés de galinha, duas vezes ao dia, durante 28 dias.

Análise da imagem

O relevo da pele foi avaliado por meio da comparação de impressões de silicone dos pés de galinha antes e depois do tratamento, usando um programa específico (Skin Image Analyzer®). Vários parâmetros foram avaliados: número de sulcos de microrelevo, número de rugas e total da superfície enrugada.





Depois do tratamento, **Redens'In** diminuiu visivelmente o relevo da pele

Redens'In diminuiu o número de rugas e sua superfície

Redens'In

INCI name: Sucrose palmitate (and) Water (and) Caprylic/capric triglyceride (and) Glycerol linoleate (and) Commiphora mukul resin extract (and) Sodium hyaluronate (and) Tocopherol.

Aspecto: creme viscoso;

Cor: branco;

Odor: característico;

Conservante: Fenoxietanol.

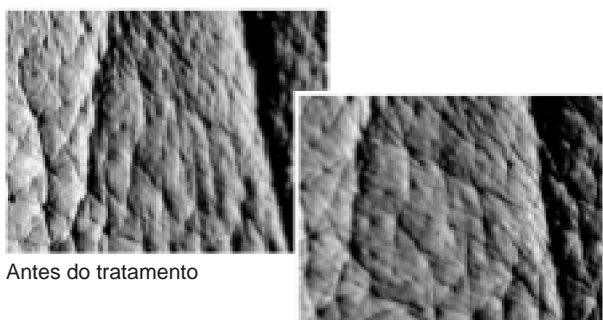
Concentração de uso

Redens'In é recomendado de 1,5% a 2% em:

- Linha de produtos anti-aging;
- Sérum para contorno dos olhos;
- Sérum para contorno labial.

Visualização do efeito de Redens'In

Macrofotografias dos pés de galinha em uma área delimitada são tiradas com câmera digital em condições padronizadas antes e depois do tratamento.



Aplicações

Cremes e sérum.

Referências Bibliográficas

Soliance.

A literatura apresentada foi elaborada dentro do critério da boa fé e fundamentada em bibliografia conceituada.